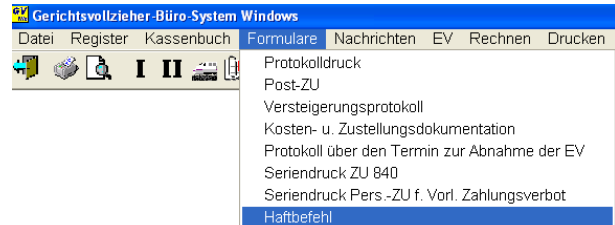


Haftbefehl erstellen

Mit dem Gerichtsvollzieher Büro System haben Sie die Möglichkeit Haftbefehle für Ihr Amtsgericht auf blanko Papier zu erstellen.

Wechseln Sie dazu in das Menü FORMUALRE und wählen dort die Auswahl HAFTBEFEHL an.

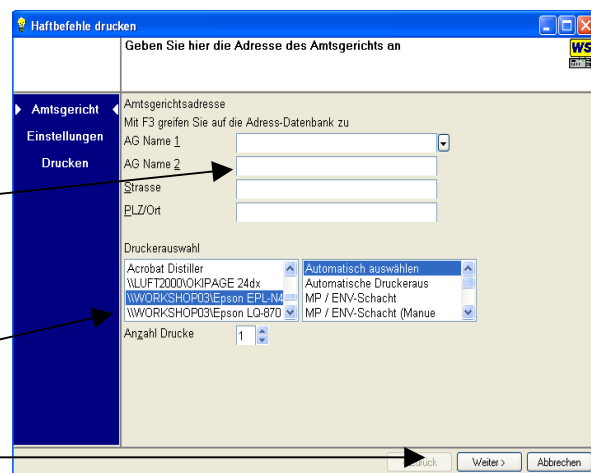


Folgender Assistent (Seite 1 Amtsgericht) wird Ihnen geöffnet:

Beim ersten Aufruf, erfassen Sie bitte Ihre Anschrift vom Ihrem Amtsgericht. Sollten Sie diese Adresse unter den Stammdressen gespeichert haben, so können Sie dies mit der Funktionstaste F3 übernehmen.

Wählen Sie anschließend den Drucker aus, auf dem später der Haftbefehl gedruckt werden soll.

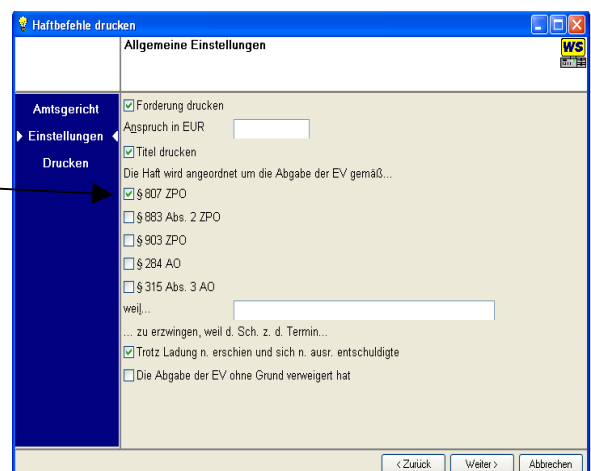
Klicken Sie auf die Schaltfläche *Weiter* um zur nächsten Seite zu gelangen.



Auf der Seite 2 (Einstellungen) des Assistenten geben Sie optional ein, aus welchen Gründen die Haft angeordnet wird.

Durch einen Klick mit der linken Maustaste erreichen Sie, das in die Kästchen ein Hacken gesetzt oder entfernt wird.

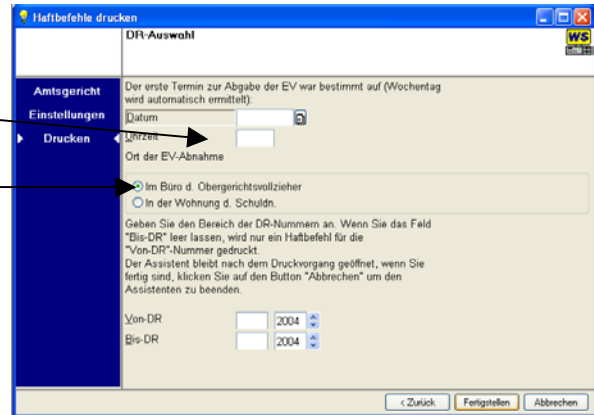
Klicken Sie anschließend erneut auf die Schaltfläche *Weiter* um zur letzten Seite zu gelangen.



Erfassen Sie hier das Datum und die Uhrzeit, wann die Ladung der EV bestimmt war.

Ebenfalls geben Sie den Ort der Ladung ein.

Sollten Sie mehr als einen Haftbefehl drucken wollen, so können Sie in den Feldern *von bis* den Nummernkreis erfassen und klicken anschließend auf die Schaltfläche *Fertigstellen* um den Druck zu beginnen.



Sollten die Akten jedoch nicht in einer Reihenfolge liegen, aber die z.B. Gründe und Ort (siehe vorherige Einstellungen identisch sein), so tragen Sie im Feld VON jeweils nur die entsprechende Nummer ein und klicken auf *Fertigstellen*.

Mit der Schaltfläche ZURÜCK gelangen Sie auf die vorherige Seite zurück, um dort evtl. Veränderungen, z.B. die Gründe für die Haft zu ändern.

Um den Assistenten zu beenden klicken Sie auf die Schaltfläche Abbrechen

Der fertige Ausdruck des Haftbefehl sollte demnach so aussehen:

Arbeits-PLZ, Or, Stefan-Dornoway
Amtsgericht Klee, Schloßberg 1 (Schwanenburg), 47533 Klee

Geschäftsnummer (bitte stets angeben):
 [Amtsgericht Klee, Schloßberg 1 (Schwanenburg), 47533 Klee] Datum:

Schuldner
 Flüchtig, Gregor
 Seufzerallee 59
 41836 Hückelhoven

Haftbefehl
 in der Zwangsvollstreckungssache
 des unten genannten Gläubigers gegen
 den nebeneinander bezeichneten Schuldner

Der erste Termin zur Abgabe der eidesstattlichen Versicherung, zu dem d. Schuldn. geladen worden war, war bestimmt auf

Wochentag und Datum Dienstag, den 14.09.2004	Uhrzeit 14:00	Ort Im Büro d. Obergerichtsvollzieher Siemensstraße 21 47533 Klee
--	-------------------------	---

wegen
 einer Forderung i.H.v. 0,00 € eines Anspruchs auf Zahlung von _____ € zuzüglich Zinsen und Kosten aus _____

Vollstreckungsbescheid
AG 1426/03, D. Informat. vom 25.11.2003 AZ 03/1426/03-1
 vom 28.11.2003 an Schuldner gemeldet

Auf Antrag d. Gläub. wird gegen d. Schuldn.
 die Haft angeordnet (§§ 901, 900 ZPO), um die Abgabe der eidesstattlichen Versicherung gemäß

§ 807 ZPO § 883 Abs. 2 ZPO § 903 ZPO § 284 AO § 315 Abs. 3 AO

zu erzwingen, weil d. Schuldn. in dem zur Abgabe der eidesstattlichen Versicherung bestimmten Termin

trotz ordnungsgemäßer Ladung nicht erschienen ist und sich auch nicht ausreichend entschuldigt hat.
 die Abgabe der eidesstattlichen Versicherung ohne Grund verweigert hat.

Ausgefertigt

Richter(in) - am Amtsgericht Klee _____ Urlandsbeamtler der Geschäftsstelle _____

Auf Grund des Haftbefehls kann d. Gläub. d. Schuldn. durch einen Gerichtsvollzieher verhaften lassen.
 Dem Auftrag an den Gerichtsvollzieher müssen eine Ausfertigung des Haftbefehls, der vollstreckbare Titel und eine genaue Berechnung der Forderung beiliegen. Einheitsige Vollstreckungskosten, die geltend gemacht werden, sind zu belegen.

Amtsgericht Klee, Schloßberg 1 (Schwanenburg), 47533 Klee	Im linken Feld ist der Empfänger der Terminsachrichte angegeben.
Mietzer, Henß & Partner Rechtsanwälte Ludwigsplatz 5 67547 Worms AZ: AS-03/00339-hi	Gläubiger Reich, Rudi Adelgasse 1 26348 Glückstadt AZ:

HAFTBEFEHL 1426/03, S. 1 DES BEZUGS
GEM. WEITZ.